

2015年国勢調査 結果報告書

都道府県

東京都

市区町村名

立川市

★2015年 国勢調査

★ランキング：全国1896市区町村中

<人口と世帯>

	H27年	H22年	H22年～ 27年 増減数	H22年～27年 増減率 (%)				外国人比率 (%)			人口密度 (1km2当たり)				
				立川市	左記ランキング 全国市区町村	東京都	全国	立川市	都道府県	全国	面積 (km2)	立川市	左記ランキング 全国市区町村	東京都	全国
人口	176,295	179,668	-3,373	-1.9	641位	2.7	-0.8	1.4	2.8	1.4	24.4	7,237	135位	6168.7	340.8
総世帯数	83,285	80,916	2,369	2.9	548位	4.8	2.9								

<施設等世帯>

一般世帯数	施設等世帯								
	世帯数	対総世帯数 比率 (%)	人員総数	寮・寄宿舎の 学生・生徒	病院・療養 所の入院者	社会施設 の入所者	自衛隊営舎 内居住者	矯正施設 の入所者	その他
83,188	97	0.1	3,309	358	132	1,917	419	478	5

<男女比>

※男性/女性×100		
立川市	東京都	全国
97.4	97.3	94.8

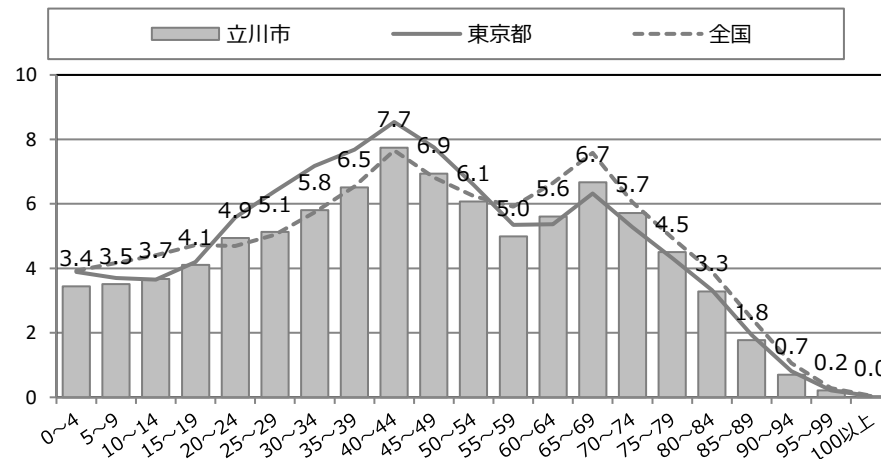
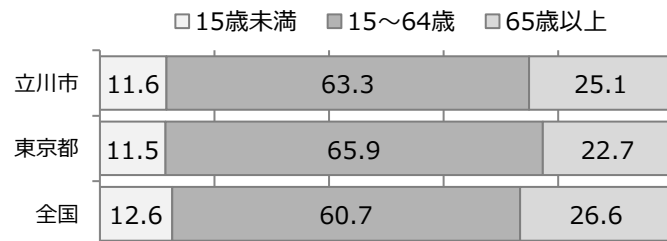
<5年前の居住地 転入数&転出数>

転入数	転入			転入内訳				転出数	転入 /転出	左記ラン キング 全国市 区町村	転入-転出	現住所率 (%)		
	転入数/ 人口×100	左記ラン キング 全国市 区町村	市区町村 平均	自市内 他区から	県内他市区 町村から	国内県外 から	国外から					立川市	東京都	全国
23,401	13.3	382位	10.3	-	13,342	9,382	677	23,502	1.00	857位	-101	59.9	55.8	71.3

<平均年齢>

立川市	ランキング 全国市区町村	東京都	全国
45.7才	447位	44.7才	46.4才

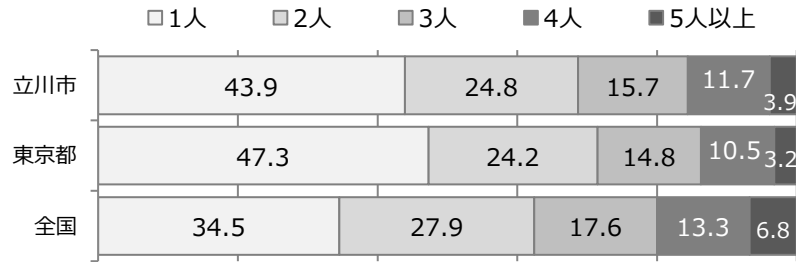
<年齢構成比>



75歳以上(%)	
当該市区町村	11.5
都道府県	10.8
全国	12.8

85歳以上(%)	
当該市区町村	3.0
都道府県	3.0
全国	3.9

<世帯人員構成比>



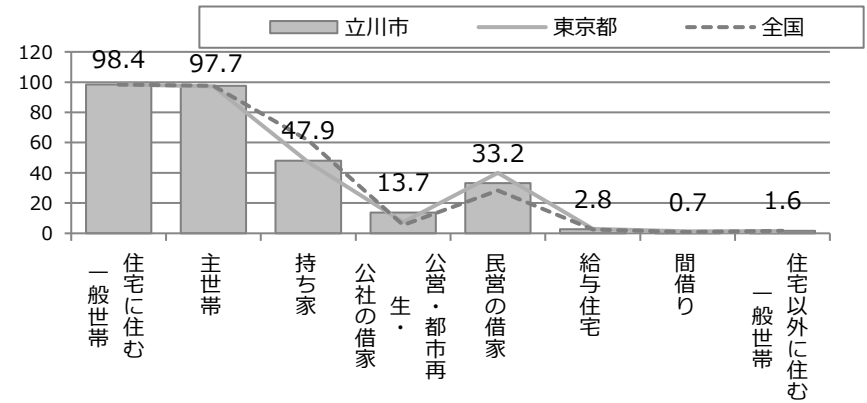
<平均>

<2.1人>

<2.0人>

<2.3人>

<住居構成比>



<子供のいる世帯> 対一般世帯数 (%)

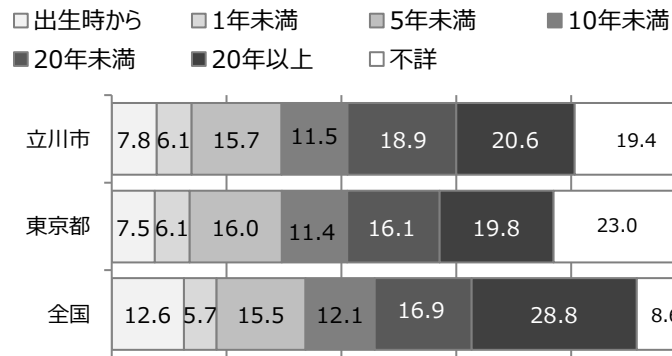
	立川市	東京都	全国
6歳未満のいる世帯数	6.9	7.5	8.7
18才未満のいる世帯	16.8	17.2	21.5

<65歳以上単身世帯&単身世帯に占める比率 (%) >

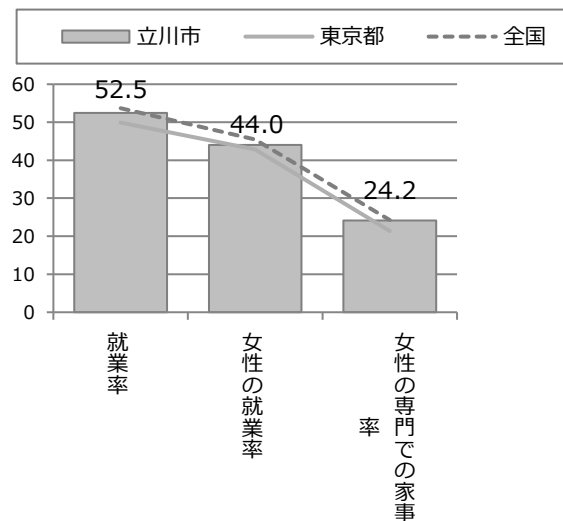
世帯数	立川市	東京都	全国
9,475	25.9	23.4	32.2

※一般単身世帯数 36,519

<居住年数>



<労働力状態> 対15歳以上の人口

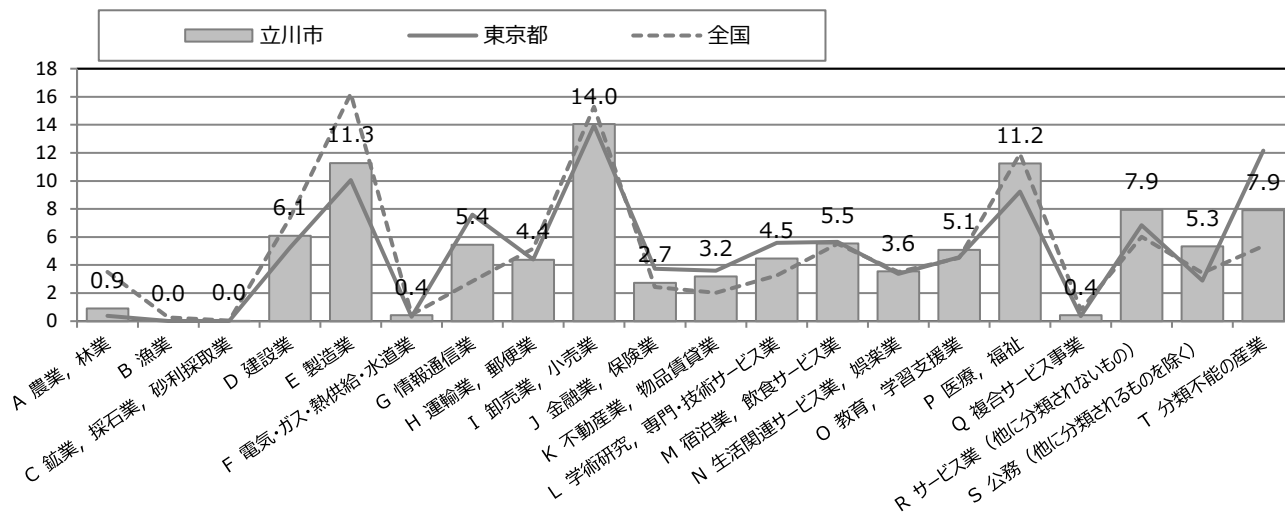


<勤め先の事業内容> 対就業者 (%)

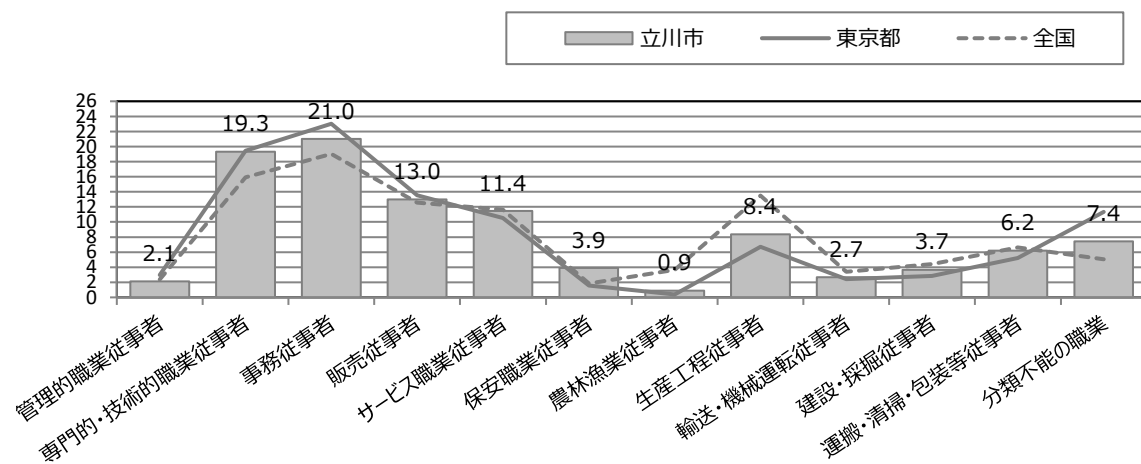


★2015年 国勢調査

＜勤め先の事業内容＞ 対就業者 (%)

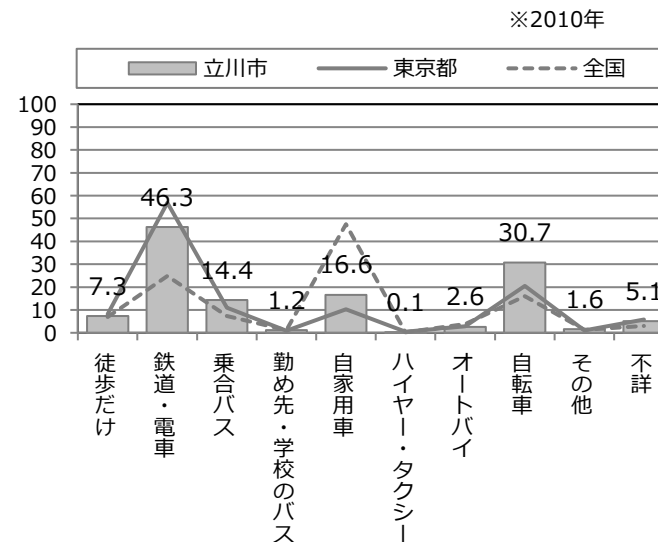


＜仕事内容＞ 対就業者 (%)



★2010年 国勢調査

＜15歳以上自宅外就業者/通学者の利用交通機関＞ ※2010年



＜卒業者の学歴＞ ※2010年

