

# 2015年国勢調査 結果報告書

都道府県

東京都

市区町村名

多摩市

★2015年 国勢調査

## <人口と世帯>

★ランキング：全国1896市区町村中

	H27年	H22年	H22年～ 27年 増減数	H22年～27年 増減率 (%)				外国人比率 (%)			人口密度 (1km2当たり)				
				多摩市	左記ランキング 全国市区町村	東京都	全国	多摩市	都道府県	全国	面積 (km2)	多摩市	左記ランキング 全国市区町村	東京都	全国
人口	146,631	147,648	-1,017	-0.7	493位	2.7	-0.8	1.2	2.8	1.4	21.0	6,979	141位	6168.7	340.8
総世帯数	65,461	64,078	1,383	2.2	663位	4.8	2.9								

## <施設等世帯>

一般世帯数	施設等世帯								
	世帯数	対総世帯数 比率 (%)	人員総数	寮・寄宿舎の 学生・生徒	病院・療養 所の入院者	社会施設 の入所者	自衛隊営舎 内居住者	矯正施設 の入所者	その他
65,406	55	0.1	2,724	203	828	1,683	-	-	10

## <男女比>

※男性/女性×100		
多摩市	東京都	全国
95.9	97.3	94.8

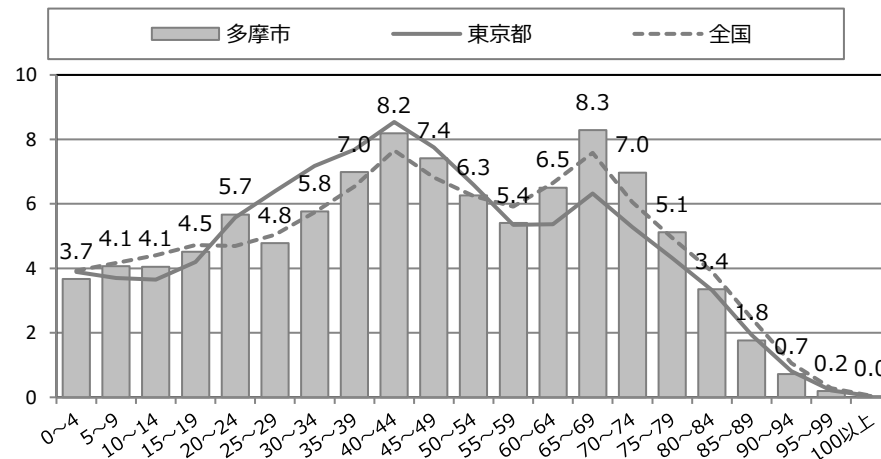
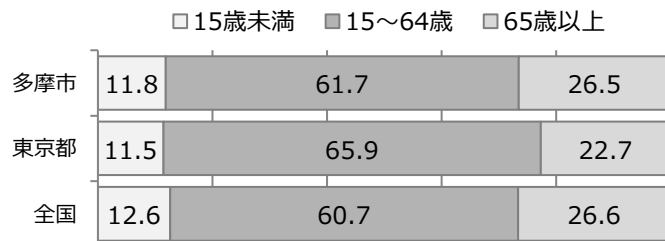
## <5年前の居住地 転入数&転出数>

転入数	転入			転入内訳				転出数	転入 /転出	左記ラン キング 全国市 区町村	転入-転出	現住所率 (%)		
	転入数/ 人口×100	左記ラン キング 全国市 区町村	市区町村 平均	自市内 他区から	県内他市区 町村から	国内県外 から	国外から					多摩市	東京都	全国
18,341	12.5	470位	10.3	-	9,459	8,319	563	17,994	1.02	789位	347	63.2	55.8	71.3

## <平均年齢>

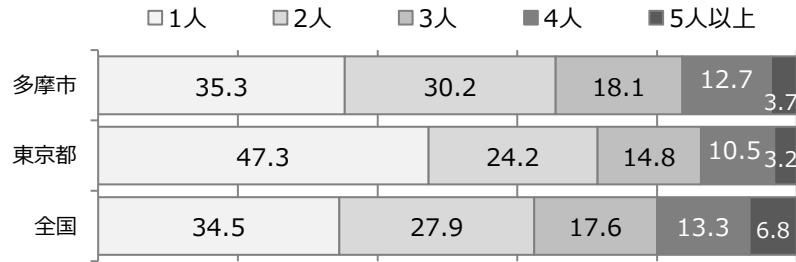
多摩市	ランキング 全国市区町村	東京都	全国
46.2才	513位	44.7才	46.4才

## <年齢構成比>



75歳以上(%)	
当該市区町村	11.2
都道府県	10.8
全国	12.8
85歳以上(%)	
当該市区町村	2.7
都道府県	3.0
全国	3.9

<世帯人員構成比>



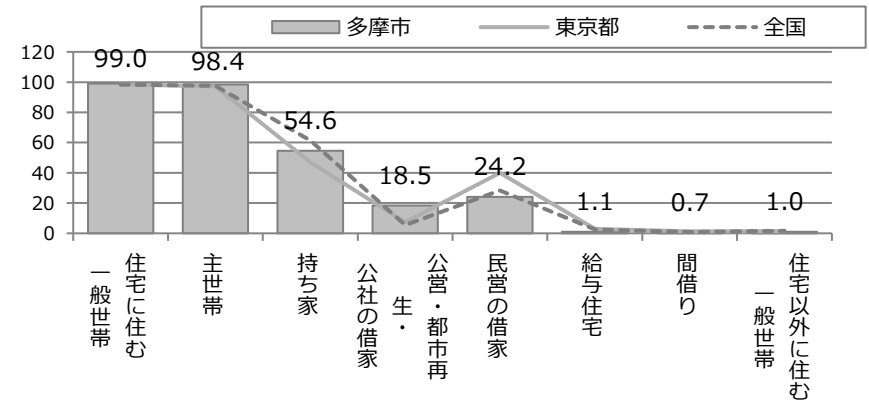
<平均>

<2.2人>

<2.0人>

<2.3人>

<住居構成比>



<子供のいる世帯> 対一般世帯数 (%)

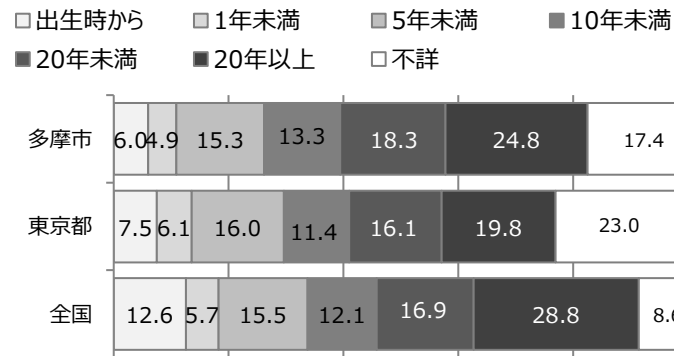
	多摩市	東京都	全国
6歳未満のいる世帯数	7.9	7.5	8.7
18才未満のいる世帯	19.5	17.2	21.5

<65歳以上単身世帯&単身世帯に占める比率 (%) >

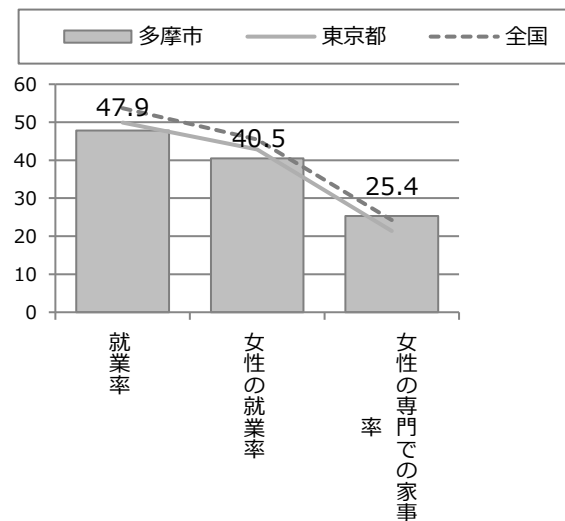
世帯数	多摩市	東京都	全国
	7,378	31.9	23.4
		23,104	32.2

※一般単身世帯数 23,104

<居住年数>



<労働力状態> 対15歳以上の人口

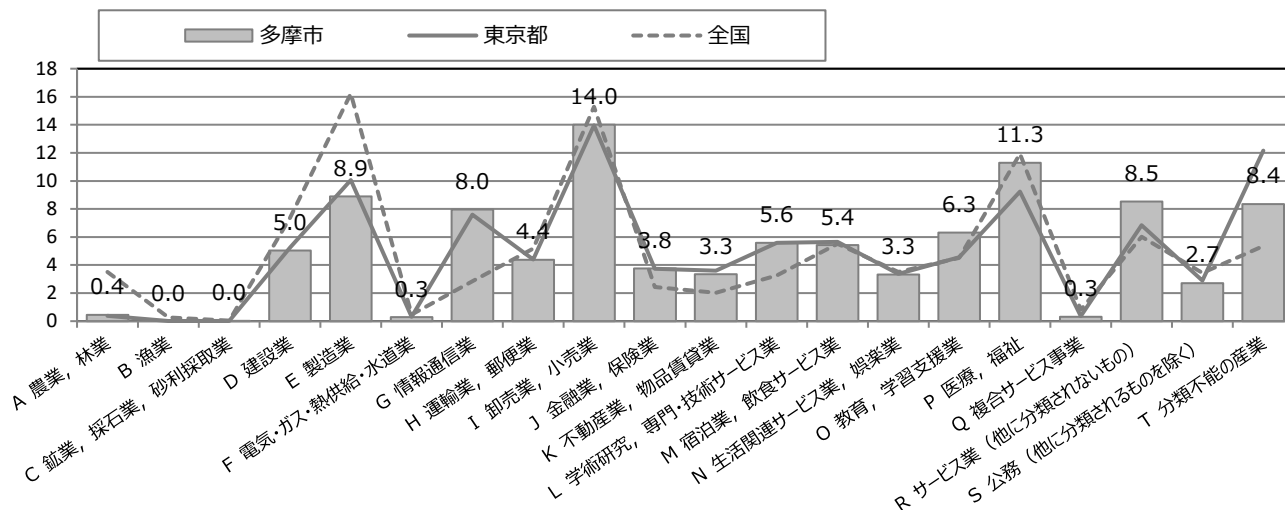


<勤め先の事業内容> 対就業者 (%)

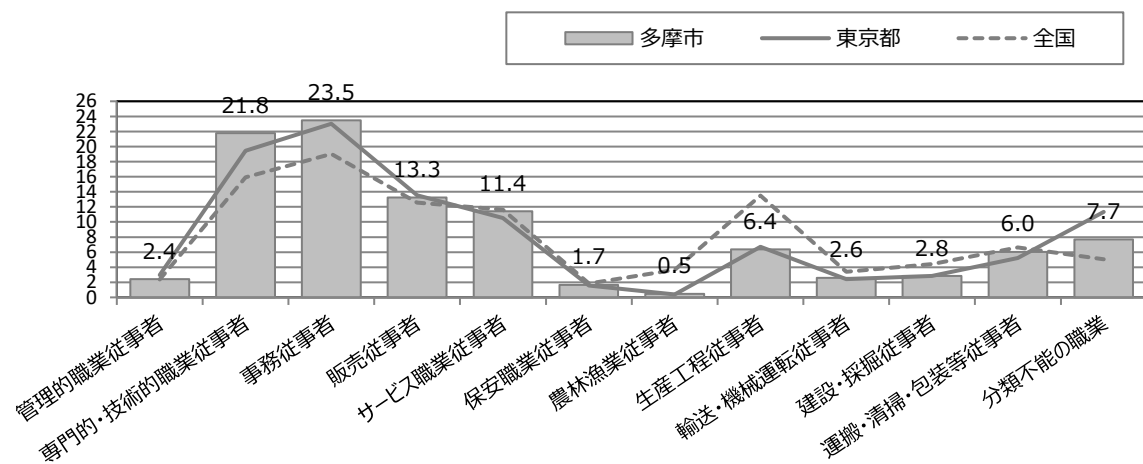


### ★2015年 国勢調査

#### <勤め先の事業内容> 対就業者 (%)

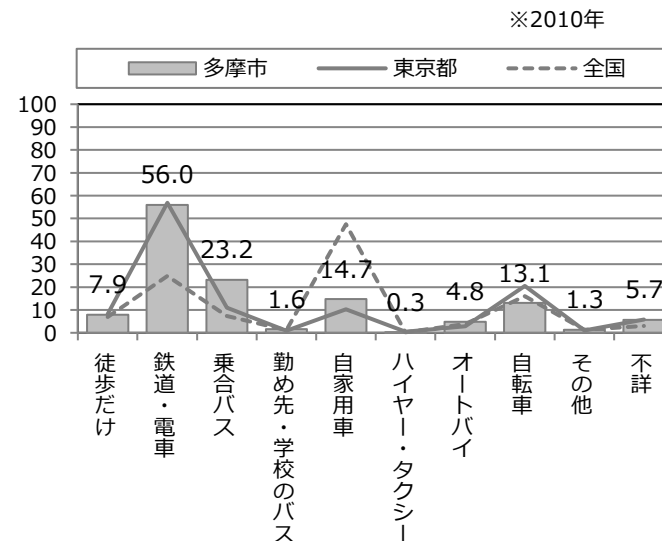


#### <仕事内容> 対就業者 (%)



### ★2010年 国勢調査

#### <15歳以上自宅外就業者/通学者の利用交通機関>



#### <卒業者の学歴> ※2010年

