

# 2015年国勢調査 結果報告書

都道府県 **神奈川県** 市区町村名 **横浜市 瀬谷区**

★2015年 国勢調査

★ランキング：全国1896市区町村中

## <人口と世帯>

	H27年	H22年	H22年～ 27年 増減数	H22年～27年 増減率 (%)				外国人比率 (%)			人口密度 (1km2当たり)				
				横浜市 瀬谷区	左記ランキング 全国市区町村	神奈川県	全国	横浜市 瀬谷区	都道府県	全国	面積 (km2)	横浜市 瀬谷区	左記ランキング 全国市区町村	神奈川県	全国
人口	124,560	126,913	-2,353	-1.9	638位	0.9	-0.8	1.0	1.6	1.4	17.2	7,255	133位	3777.7	340.8
総世帯数	50,435	49,560	875	1.8	718位	3.5	2.9								

## <施設等世帯>

一般世帯数	施設等世帯								
	世帯数	対総世帯数 比率 (%)	人員総数	寮・寄宿舎の 学生・生徒	病院・療養 所の入院者	社会施設 の入所者	自衛隊営舎 内居住者	矯正施設 の入所者	その他
50,359	76	0.2	2,418	-	311	2,093	-	-	14

## <男女比>

※男性/女性×100		
横浜市 瀬谷区	神奈川県	全国
95.6	99.8	94.8

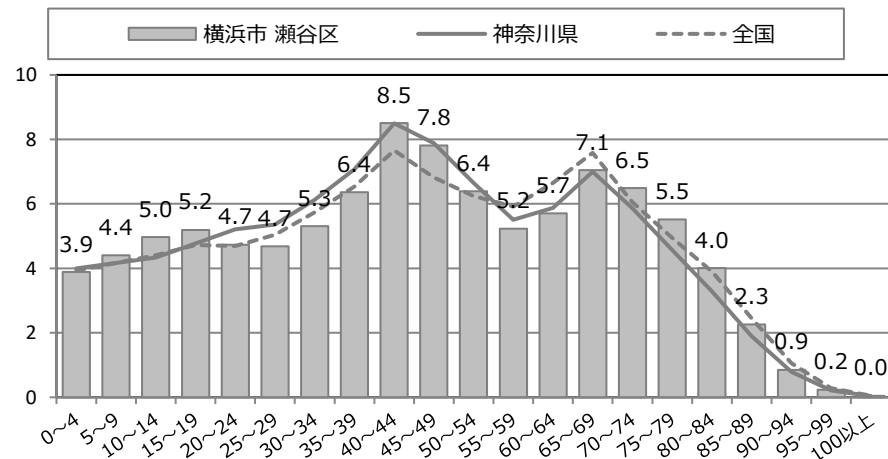
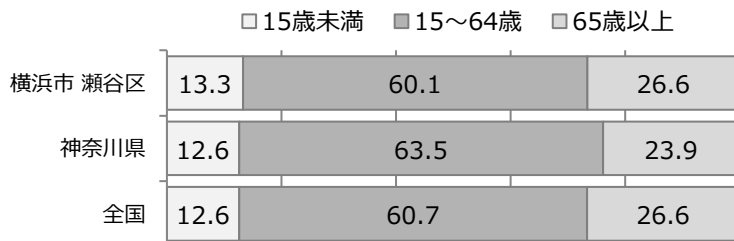
## <5年前の居住地 転入数&転出数>

転入数	転入			転入内訳				転出数	転入 /転出	左記ラン キング 全国市 区町村	転入-転出	現住所率 (%)		
	転入数/ 人口×100	左記ラン キング 全国市 区町村	市区町村 平均	自市内 他区から	県内他市区 町村から	国内県外 から	国外から					横浜市 瀬 谷区	神奈川県	全国
12,364	9.9	862位	10.3	5,715	2,797	3,620	232	14,088	0.88	###	-1,724	70.5	67.7	71.3

## <平均年齢>

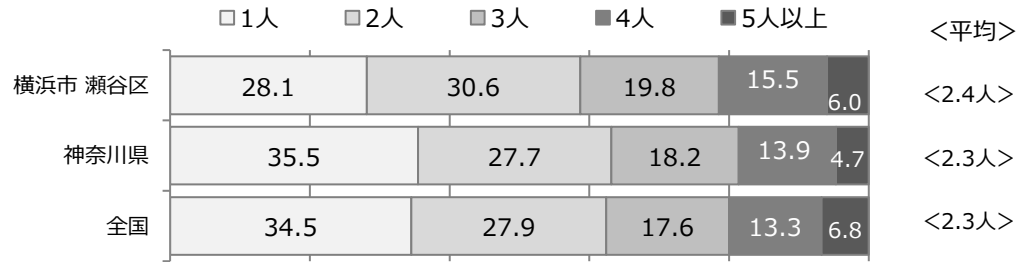
横浜市 瀬谷区	ランキング 全国市区町村	神奈川県	全国
45.9才	467位	45.0才	46.4才

## <年齢構成比>

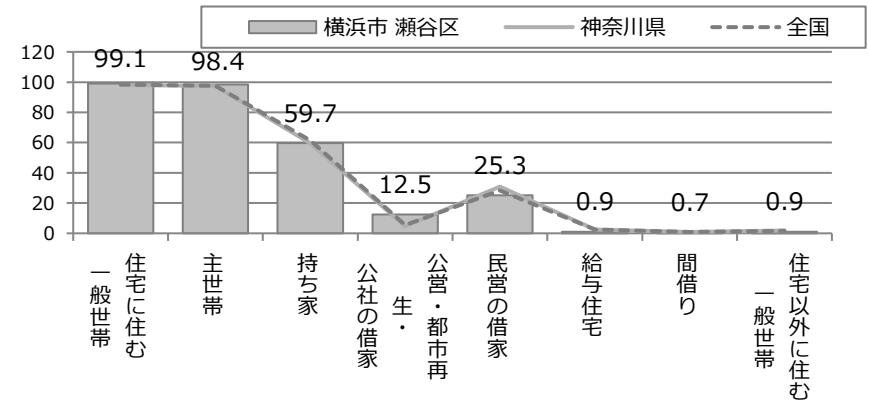


75歳以上 (%)	
当該市区町村	13.0
都道府県	10.9
全国	12.8
85歳以上 (%)	
当該市区町村	3.4
都道府県	3.0
全国	3.9

<世帯人員構成比>



<住居構成比>



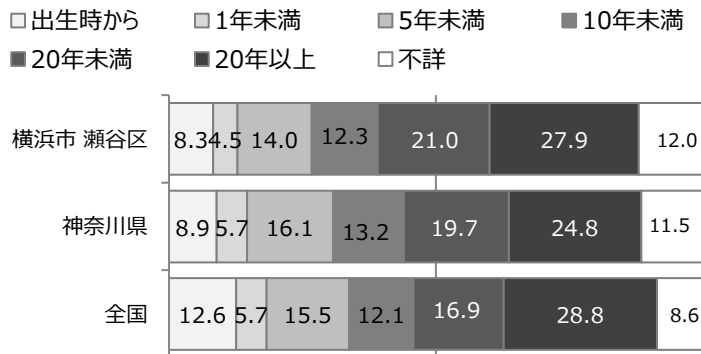
<子供のいる世帯> 対一般世帯数 (%)

	横浜市 瀬谷区	神奈川県	全国
6歳未満のいる世帯数	9.0	8.7	8.7
18才未満のいる世帯	24.2	21.6	21.5

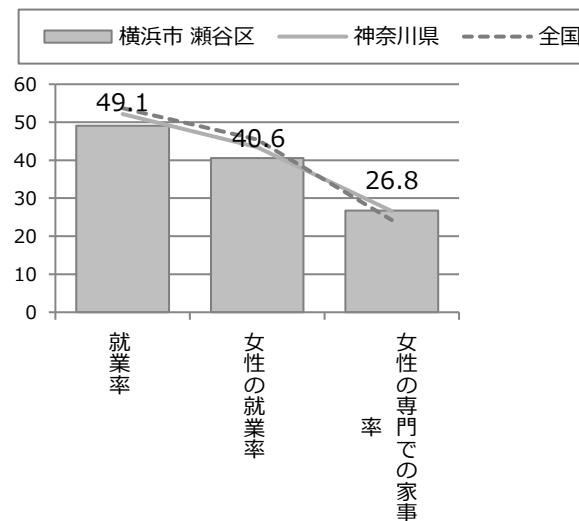
<65歳以上単身世帯&単身世帯に占める比率 (%) >

世帯数	横浜市 瀬谷区	神奈川県	全国
世帯数	5,641	39.8	28.3
※一般単身世帯数		14,171	

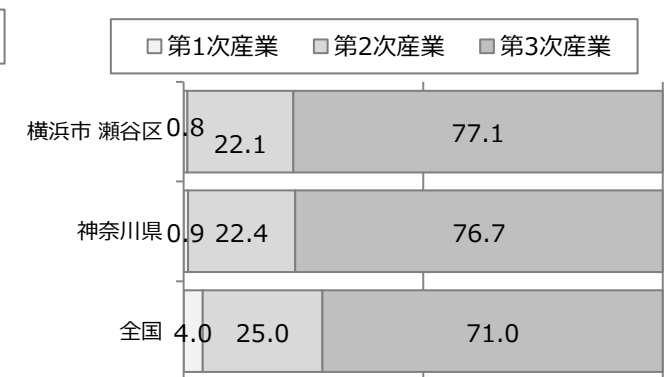
<居住年数>



<労働力状態> 対15歳以上の人口

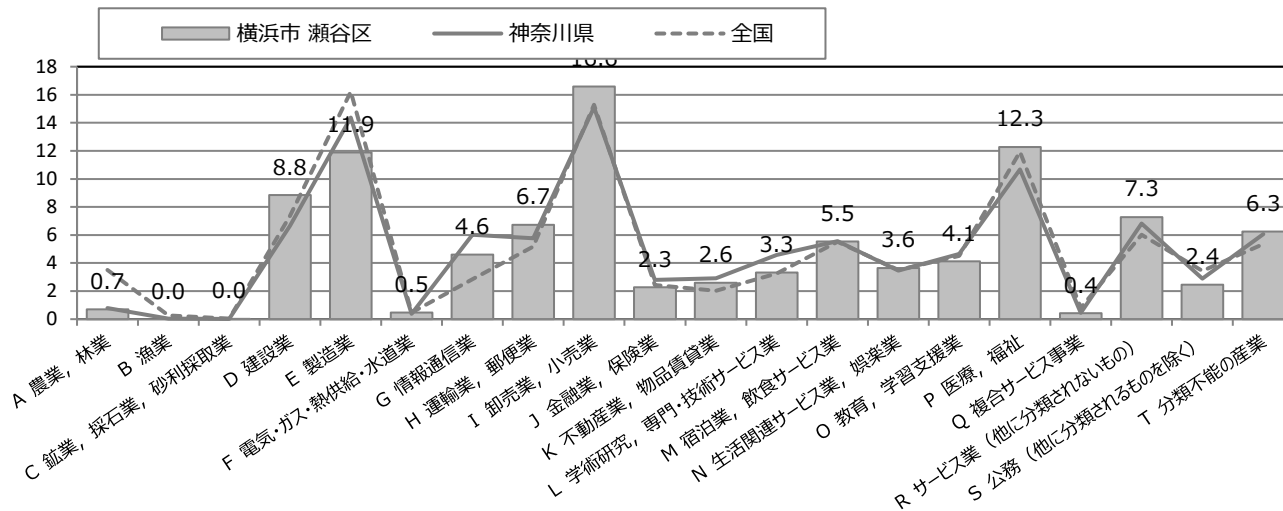


<勤め先の事業内容> 対就業者 (%)

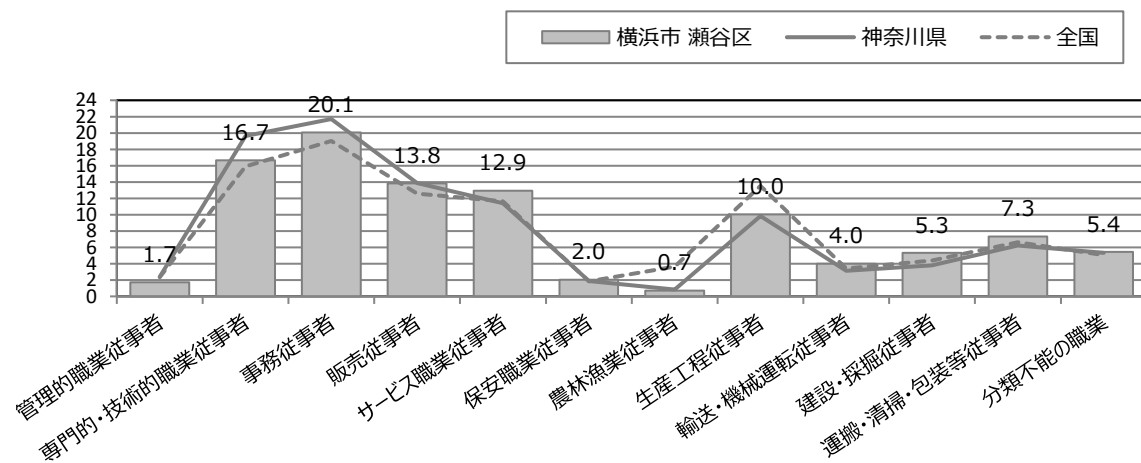


### ★2015年 国勢調査

#### <勤め先の事業内容> 対就業者 (%)

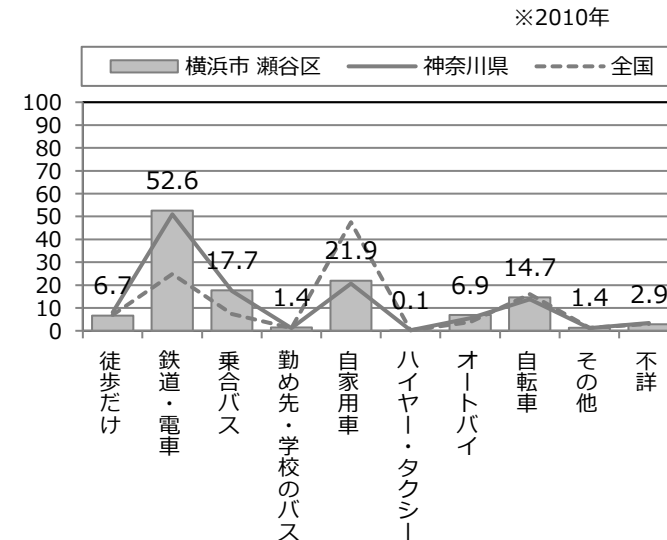


#### <仕事内容> 対就業者 (%)



### ★2010年 国勢調査

#### <15歳以上自宅外就業者/通学者の利用交通機関>



#### <卒業者の学歴> ※2010年

