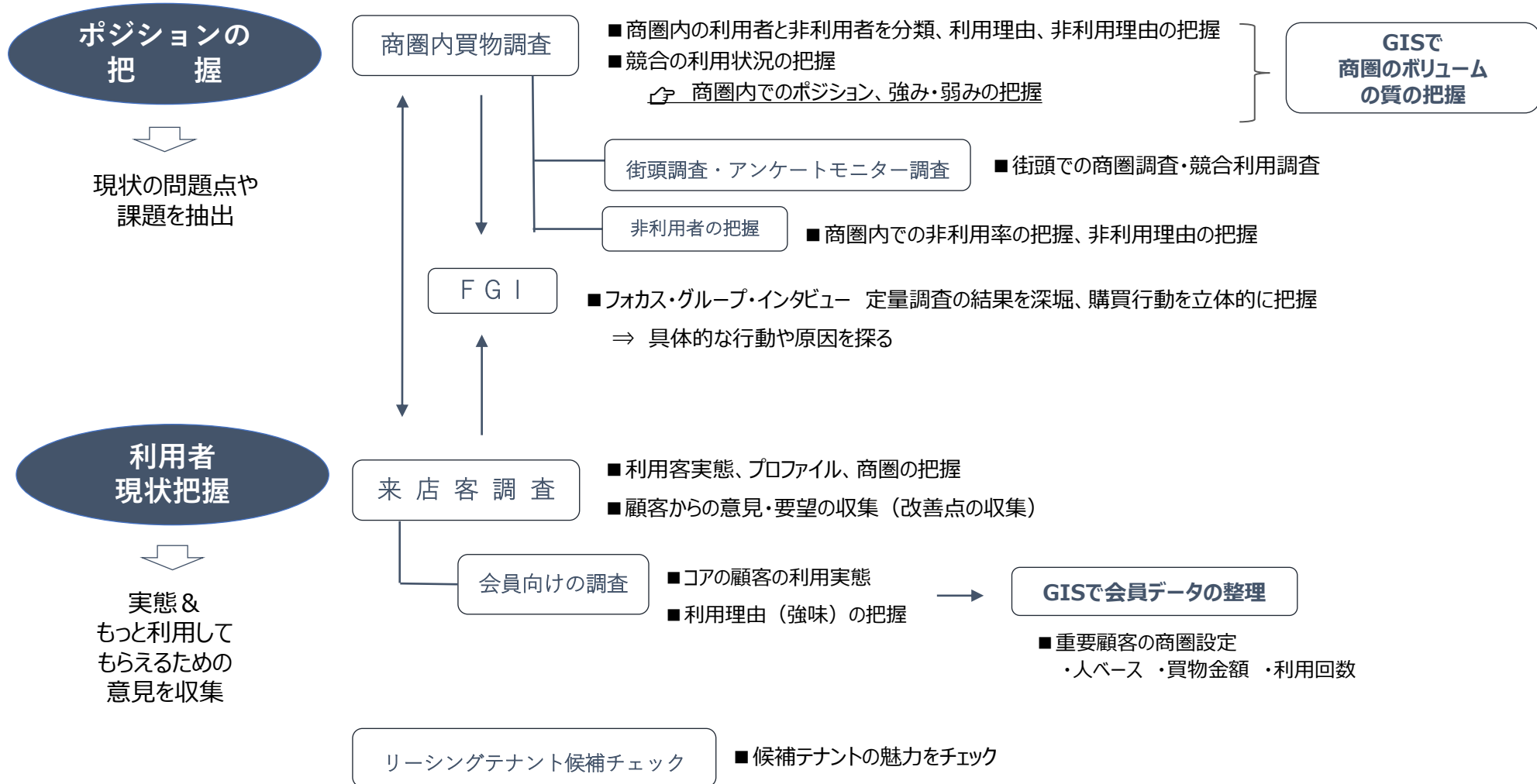


SC・小売業向け提供サービス

2020.6

タジマ・マーケティング・オフィス

小売業市場調査の体系



お店に対する意見や声を気軽に低価格で集めます。

来店客調査

📄 「お願い状」をレジで配布するだけで意見や声を集めます。

・調査手法：「アンケートお願い状」をレジや店頭で配布するだけ

- 紙のアンケートでなく、インターネットでアンケートを収集します。
- 自宅でじっくり回答していただくことで、自由回答の意見をたくさん収集できるメリットがあります。
- 調査員を利用した店頭調査より、かなり割安で実施可能です。
- データの入力作業がないので、調査終了日から短期間でデータを納品できます。

📄 「お願い状」を配布するため、各テナントのご協力が必要になります。

※調査員によるアンケートの可能

【調査票支給のケースによる費用 例 10問】

- ・レンタル料金 数万円～
- ・画面作成費 3万円
- ・印刷費（目安 3千部） 2万円
- ・商圈マップ作成 3万円

<アンケートお願い状を配布>

「アンケート」のお願い

本日はご来店いただきましてありがとうございます。より魅力的な顧客対応するための参考とさせていただきますので、ご意見をお願いさせていただきます。

プレゼント 合計200名様に、当社ギフト券をプレゼントいたします。

回答時期 2018年〇月〇日(月)曜日まで

回答方法

- ① パソコン・タブレットで回答される場合
URL: http://○○○.○○○.○○○
- ② スマホからアクセス回答される場合
URL: http://○○○.○○○.○○○.sp
- ③ QRコードを利用される場合
- ④ ホームページからパソコンで回答される場合
検索: ●●●●● → お客様アンケートはこちら

回答用ID ●●●●●●

その他

※回答は、個人情報は開示いたしません。アンケートは、必ずアンケートの完了後にのみ、プレゼント当選者の中から、個人情報を記入いただくことが可能です。問い合わせ先 0120-○○○○-○○○○

○○○○向上委員会 ネイマケティング実行事務局

📄 「お願い状」をレジで配るだけでOK



PC・タブレット・スマートフォン

<集計表・報告書>

SDG あなたの勤務の社業内容について、最も得意なものを数選んでください。(お答えは1つ)

※MSEX 性別

※MAGEG 年齢層

	1	2	3	4	5	6	7	8	9	10
全体	200	81	36	21	14	10	3	3	1	1
男性	100	33	12	7	4	3	1	1	1	1
女性	100	48	24	14	11	7	2	2	1	1
年齢層										
20歳～29歳	20	10	5	3	2	1	0	0	0	0
30歳～39歳	30	15	8	5	4	2	1	1	1	1
40歳～49歳	40	20	10	6	4	2	1	1	1	1
50歳～59歳	30	15	8	5	4	2	1	1	1	1
60歳～69歳	20	10	5	3	2	1	0	0	0	0
70歳～79歳	10	5	3	2	1	0	0	0	0	0
80歳～89歳	5	3	2	1	0	0	0	0	0	0
90歳～99歳	0	0	0	0	0	0	0	0	0	0

報告書

チェーン店など、複数店舗で実施すると低価格で実施できます。

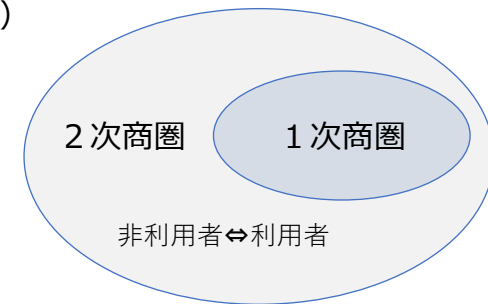
非利用者の意見・声を収集したり、利用者の声の深堀りします。

商圈内買物調査

📍 利用していないお客様（非利用者）の意見や声を集めます。

- ・調査地域：自店から1～10キロ圏内 または 来店客調査結果の商圈エリア等
- ・目的：非利用理由や自店の利用ポジションと競合のポジション（強み・弱みの把握）
 - 日常食品、女性ファッション、男性ファッション、飲食、…… 商品別買い物利用先
 - 競合店と自店の利用率や利用状況
 - 自店利用者の利用理由、非利用者の非利用理由の把握

アンケートモニター調査
・街頭調査



F G I

📍 フォーカス・グループ・インタビュー

お客様の貴店利用の流れを立体的に把握したり、定量調査の結果を深堀ります。

・利用者、非利用者に対する調査

- ① 定量調査の補完
- ② 広告関係への意見収集
- ③ オープン前のMDチェック
- ④ リニューアルに向けた方向性確認のための意見の収集
- ⑤ 定量調査の事前調査

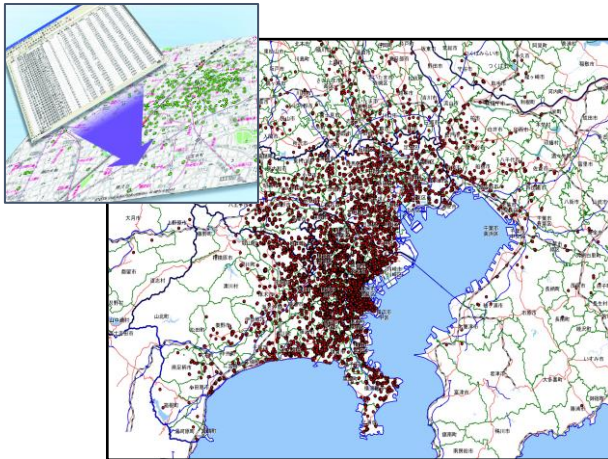


GISでデータを整理、住所整理商圈設定をサポートします。

会員の〒（郵便番号）や住所、それに付随する買物金額や利用回数などのデータを整理し、商圈を設定します。★アクティブ会員による設定、利用回数や年間利用額による商圈設定★

➡ 丁目単位、大字単位、市区町村単位、都道府県単位で整理（ドット3万円～）

個人情報に当たらない郵便番号の提供で商圈設定します。

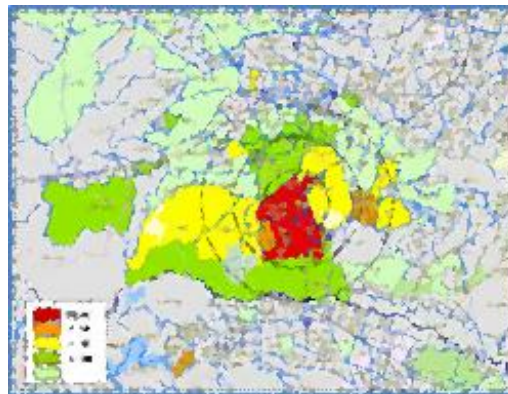
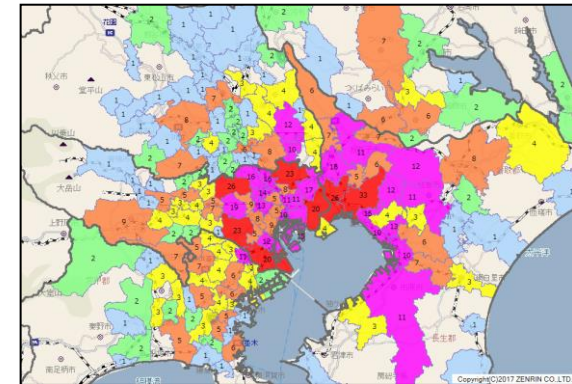


■ 会員データや地域データをインポート (CSVファイル)

- ・顧客データ
- ・会員データ
(回数、売上、前年比など)
- ・アンケート回答者

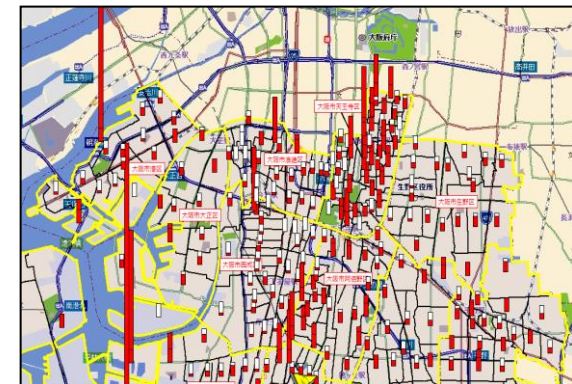
<インポートデータ>

- ・〒番号
- ・住所
(都道府県・市区町村・大字・丁目)
※詳細な住所は不要です。



■ 商圈設定・PR設定

1次商圈、2次商圈、コア商圈等の設定
(左記地図は、不鮮明処理をしてあります。)



問い合わせ先

【問い合わせ】

タジマ・マーケティング・オフィス

090-4201-0858 田島まで

Mail : tajima_toshiaki@tajima-m.com

<http://tajima-m.com/>