

2015年国勢調査 結果報告書

都道府県 **神奈川県** 市区町村名 **相模原市 中央区**

★2015年 国勢調査

★ランキング：全国1896市区町村中

<人口と世帯>

	H27年	H22年	H22年～27年増減数	H22年～27年 増減率 (%)				外国人比率 (%)			人口密度 (1km2当たり)				
				相模原市 中央区	左記ランキング 全国市区町村	神奈川県	全国	相模原市 中央区	都道府県	全国	面積 (km2)	相模原市 中央区	左記ランキング 全国市区町村	神奈川県	全国
人口	269,888	266,982	2,906	1.1	290位	0.9	-0.8	1.5	1.6	1.4	36.9	7,320	128位	3777.7	340.8
総世帯数	116,240	112,483	3,757	3.3	484位	3.5	2.9								

<施設等世帯>

一般世帯数	施設等世帯								
	世帯数	対総世帯数 比率 (%)	人員総数	寮・寄宿舎の 学生・生徒	病院・療養 所の入院者	社会施設 の入所者	自衛隊営舎 内居住者	矯正施設 の入所者	その他
116,108	132	0.1	3,840	519	277	2,944	-	86	14

<男女比>

※男性/女性×100		
相模原市 中央区	神奈川県	全国
101.2	99.8	94.8

<5年前の居住地 転入数&転出数>

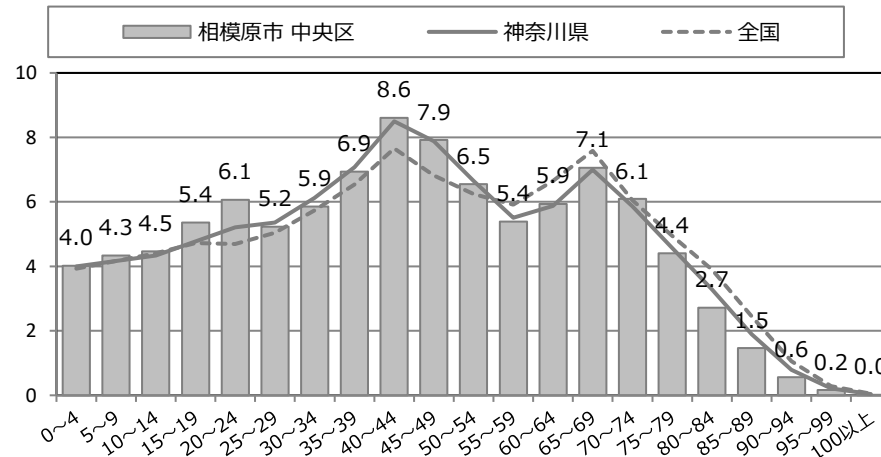
転入数	転入			転入内訳				転出数	転入 / 転出	左記ラン キング 全国市 区町村	転入-転出	現住所率 (%)		
	転入数/ 人口×100	左記ラン キング 全国市区町村	市区町村 平均	自市内 他区から	県内他市区 町村から	国内県外から	国外から					相模原市 中央区	神奈川県	全国
28,368	10.5	751位	10.3	4,768	7,901	14,735	964	27,096	1.05	702位	1,272	66.7	67.7	71.3

<平均年齢>

相模原市 中央区	ランキング 全国市区町村	神奈川県	全国
44.1才	179位	45.0才	46.4才

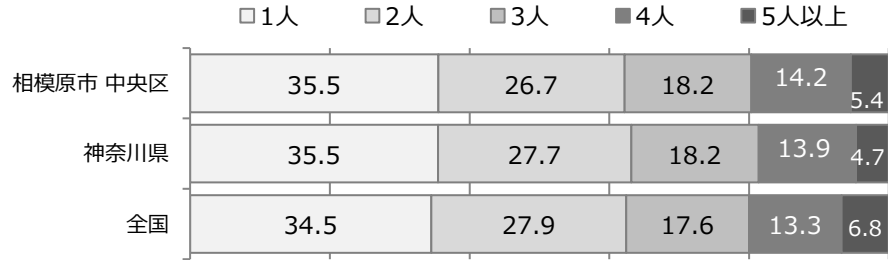
<年齢構成比>

	15歳未満	15～64歳	65歳以上
相模原市 中央区	12.9	64.4	22.7
神奈川県	12.6	63.5	23.9
全国	12.6	60.7	26.6

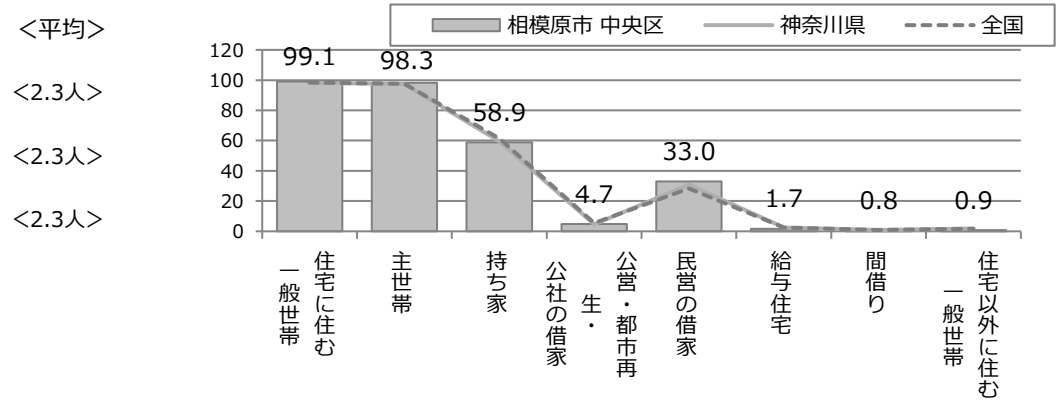


75歳以上 (%)	
当該市区町村	9.4
都道府県	10.9
全国	12.8
85歳以上 (%)	
当該市区町村	2.2
都道府県	3.0
全国	3.9

<世帯人員構成比>



<住居構成比>



<子供のいる世帯> 対一般世帯数 (%)

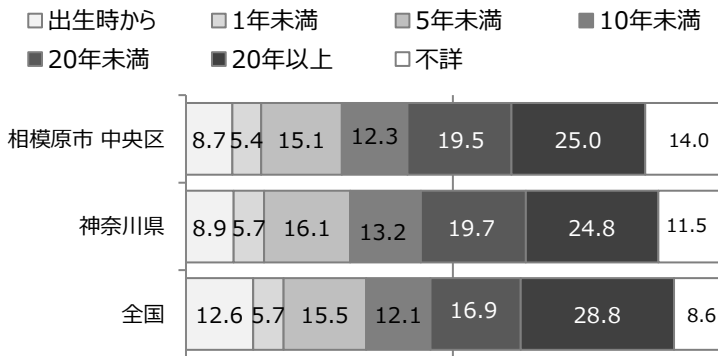
	相模原市 中央区	神奈川県	全国
6歳未満のいる世帯数	8.7	8.7	8.7
18才未満のいる世帯	22.1	21.6	21.5

<65歳以上単身世帯&単身世帯に占める比率 (%) >

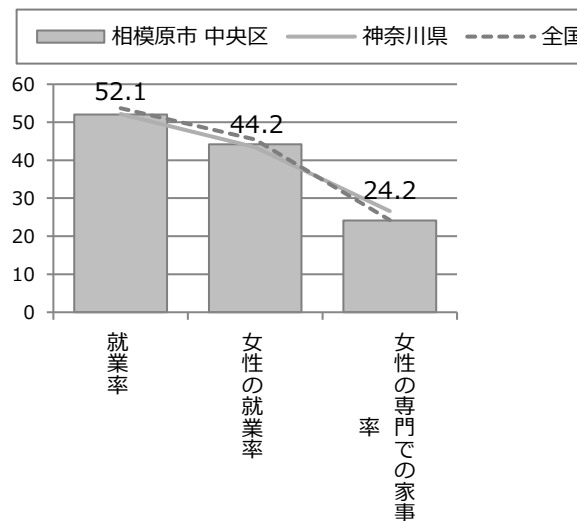
世帯数	相模原市 中央区	神奈川県	全国
10,452	25.3	28.3	32.2

※一般単身世帯数 41,240

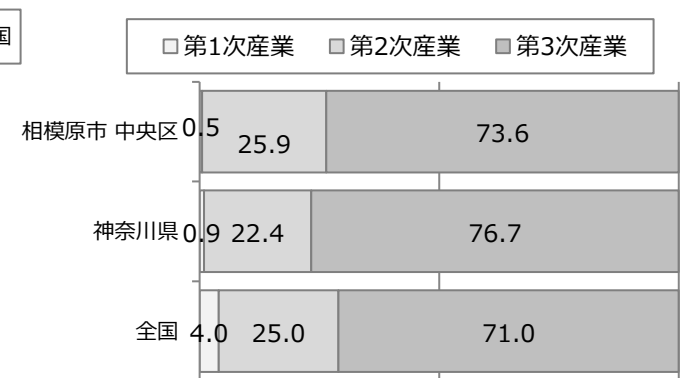
<居住年数>



<労働力状態> 対15歳以上の人口

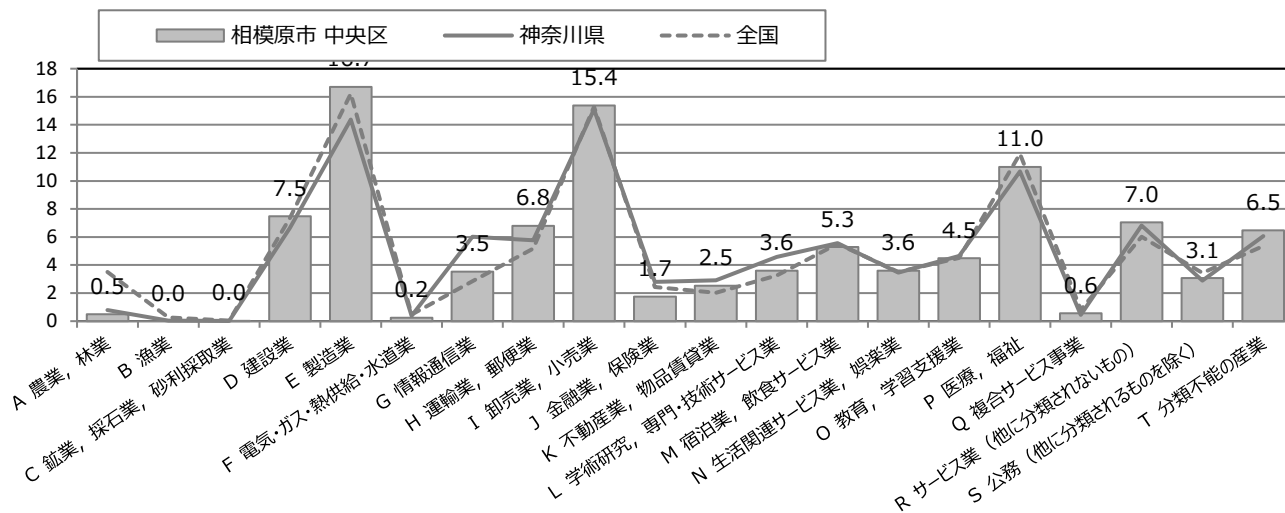


<勤め先の事業内容> 対就業者 (%)

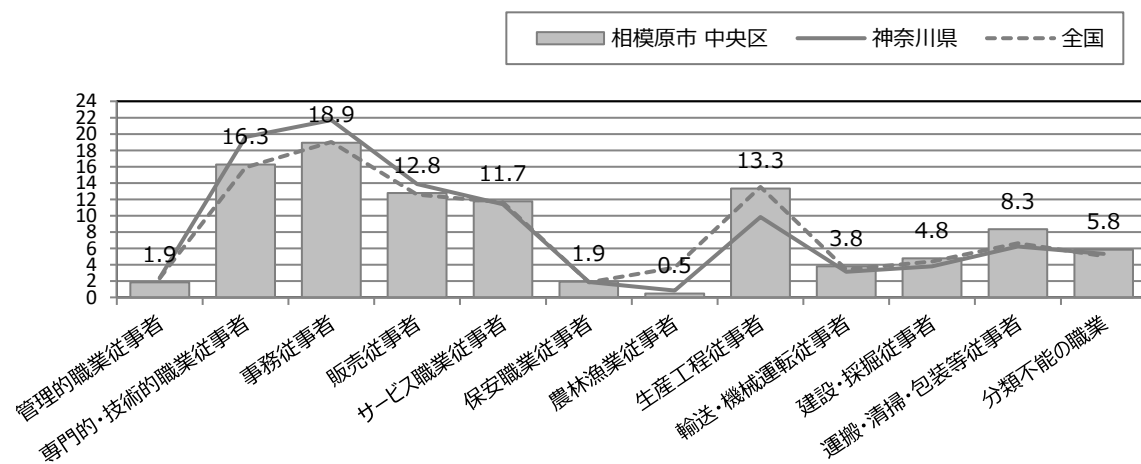


★2015年 国勢調査

<勤め先の事業内容> 対就業者 (%)

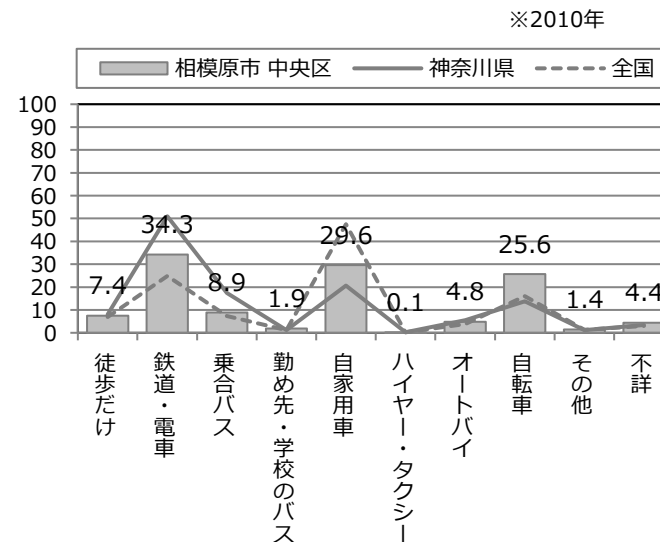


<仕事内容> 対就業者 (%)

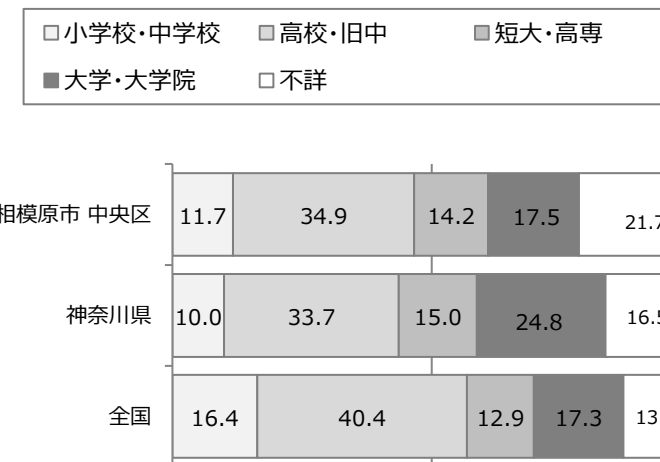


★2010年 国勢調査

<15歳以上自宅外就業者/通学者の利用交通機関>



<卒業者の学歴> ※2010年



相模原市 中央区

神奈川県

全国