

2015年国勢調査 結果報告書

都道府県 **神奈川県** 市区町村名 **川崎市 麻生区**

★2015年 国勢調査

★ランキング：全国1896市区町村中

<人口と世帯>

	H27年	H22年	H22年～ 27年 増減数	H22年～27年 増減率 (%)				外国人比率 (%)			人口密度 (1km2当たり)				
				川崎市 麻生区	左記ランキング 全国市区町村	神奈川県	全国	川崎市 麻生区	都道府県	全国	面積 (km2)	川崎市 麻生区	左記ランキング 全国市区町村	神奈川県	全国
人口	175,523	169,926	5,597	3.3	139位	0.9	-0.8	1.0	1.6	1.4	23.3	7,549	119位	3777.7	340.8
総世帯数	74,151	71,726	2,425	3.4	479位	3.5	2.9								

<施設等世帯>

一般世帯数	施設等世帯								
	世帯数	対総世帯数 比率 (%)	人員総数	寮・寄宿舎の 学生・生徒	病院・療養 所の入院者	社会施設 の入所者	自衛隊営舎 内居住者	矯正施設 の入所者	その他
74,050	101	0.1	3,430	208	702	2,505	-	-	15

<男女比>

※男性/女性×100		
川崎市 麻生区	神奈川県	全国
95.0	99.8	94.8

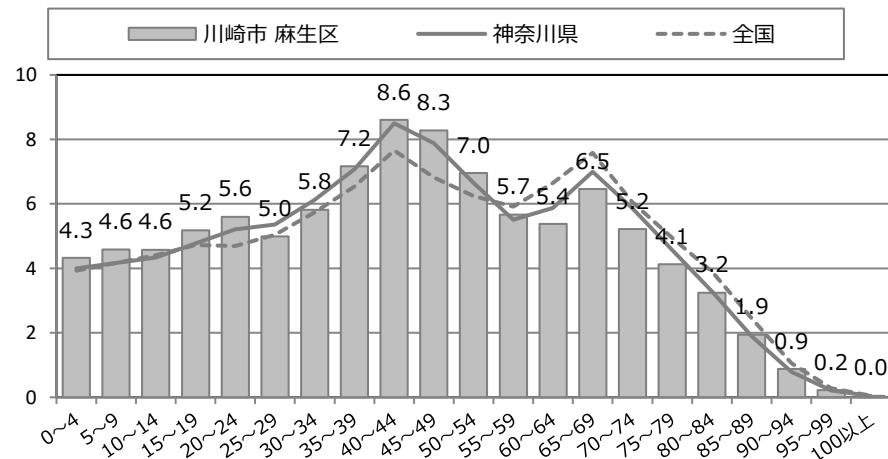
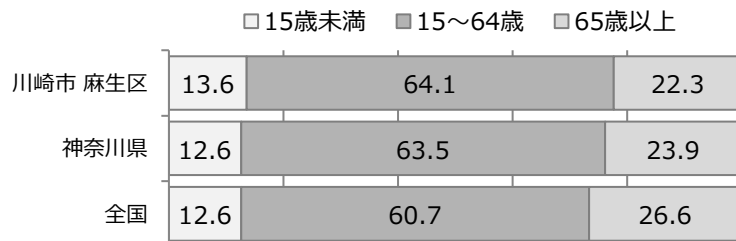
<5年前の居住地 転入数&転出数>

転入数	転入			転入内訳				転出数	転入 /転出	左記ラン キング 全国市 区町村	転入-転出	現住所率 (%)		
	転入数/ 人口×100	左記ラン キング 全国市 区町村	市区町村 平均	自市内 他区から	県内他市区 町村から	国内県外 から	国外から					川崎市 麻 生区	神奈川県	全国
27,302	15.6	177位	10.3	4,201	5,082	16,901	1,118	22,716	1.20	294位	4,586	65.4	67.7	71.3

<平均年齢>

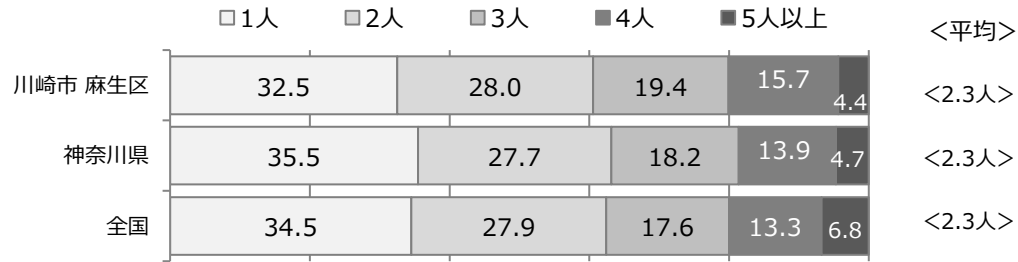
川崎市 麻生区	ランキング 全国市区町村	神奈川県	全国
44.1才	182位	45.0才	46.4才

<年齢構成比>

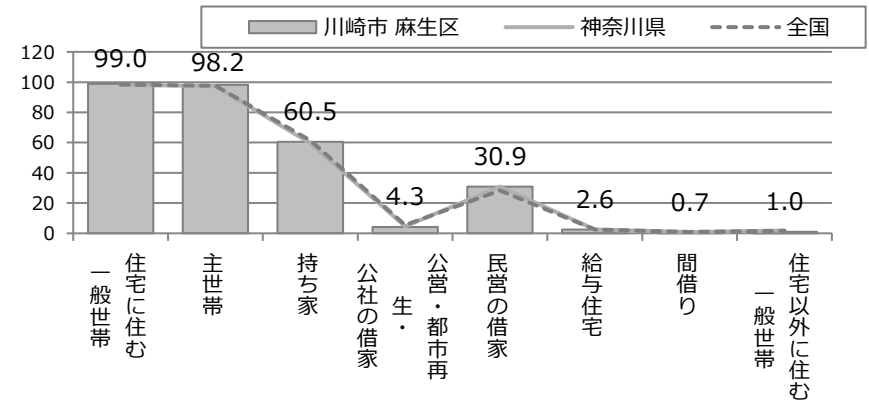


75歳以上(%)	
当該市区町村	10.5
都道府県	10.9
全国	12.8
85歳以上(%)	
当該市区町村	3.1
都道府県	3.0
全国	3.9

<世帯人員構成比>



<住居構成比>



<子供のいる世帯> 対一般世帯数 (%)

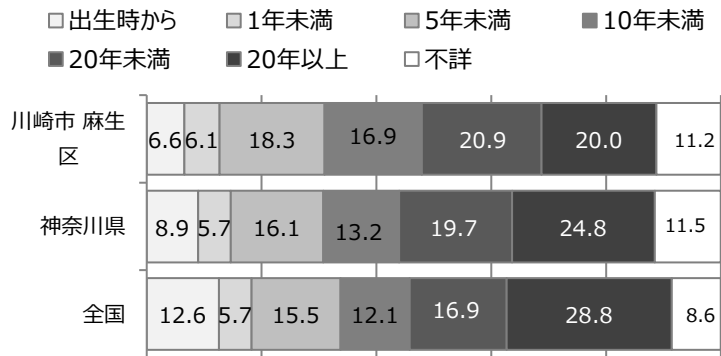
	川崎市 麻生区	神奈川県	全国
6歳未満のいる世帯数	9.8	8.7	8.7
18才未満のいる世帯	24.1	21.6	21.5

<65歳以上単身世帯&単身世帯に占める比率 (%) >

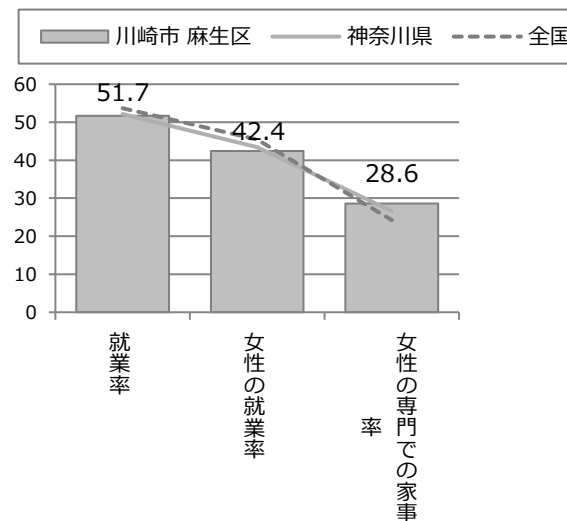
世帯数	川崎市 麻生区	神奈川県	全国
6,333	26.3	28.3	32.2

※一般単身世帯数 24,073

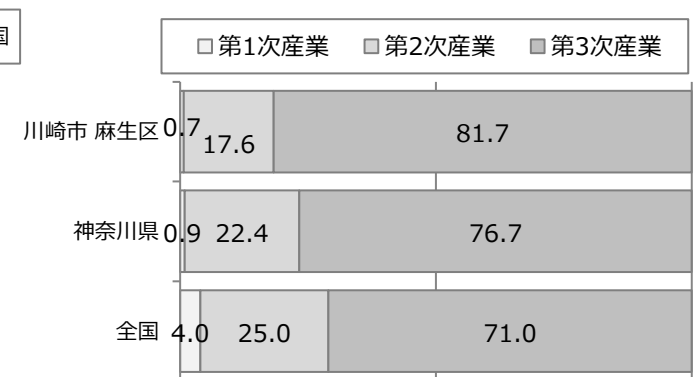
<居住年数>



<労働力状態> 対15歳以上の人口

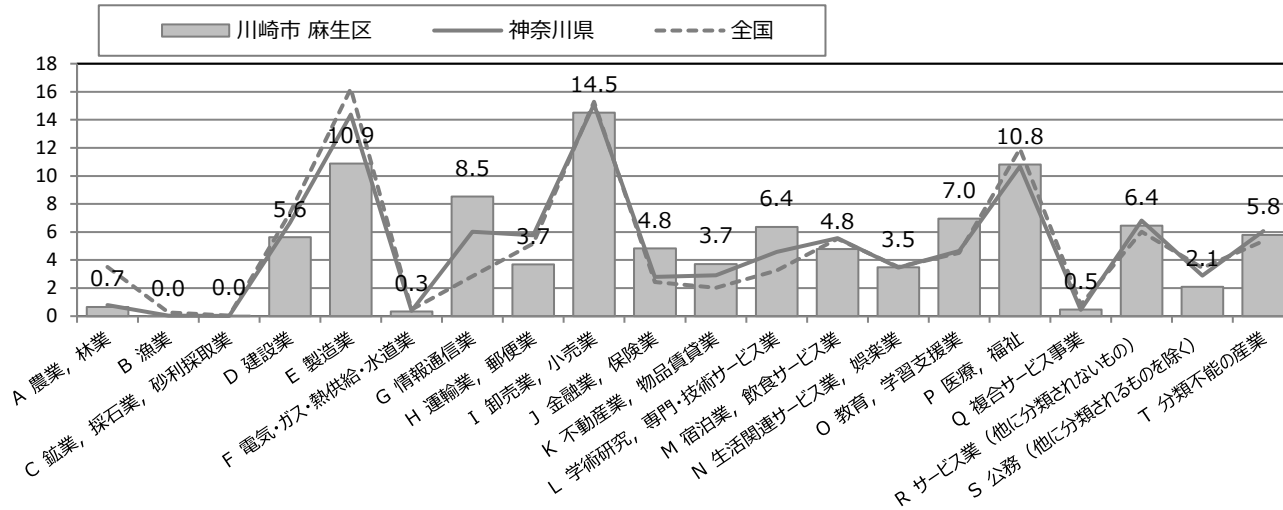


<勤め先の事業内容> 対就業者 (%)

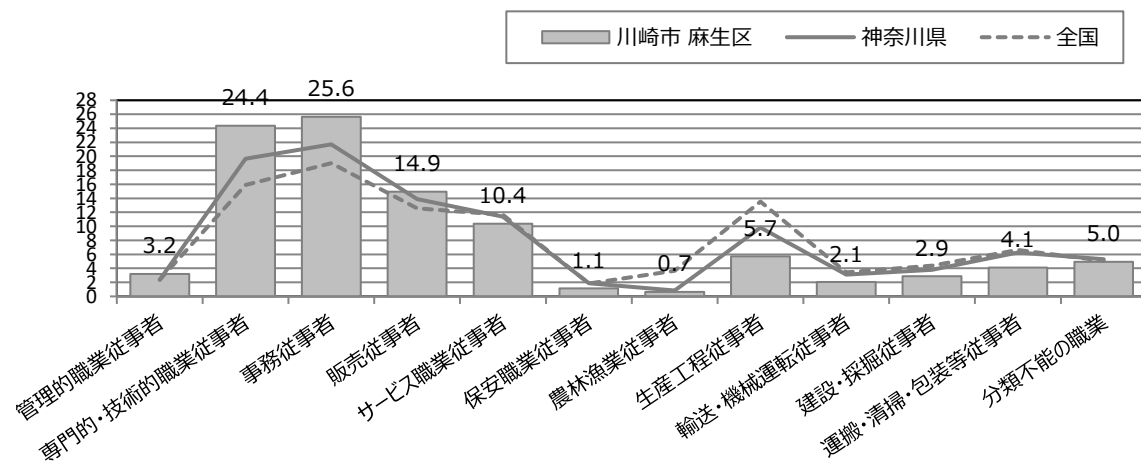


★2015年 国勢調査

＜勤め先の事業内容＞ 対就業者 (%)

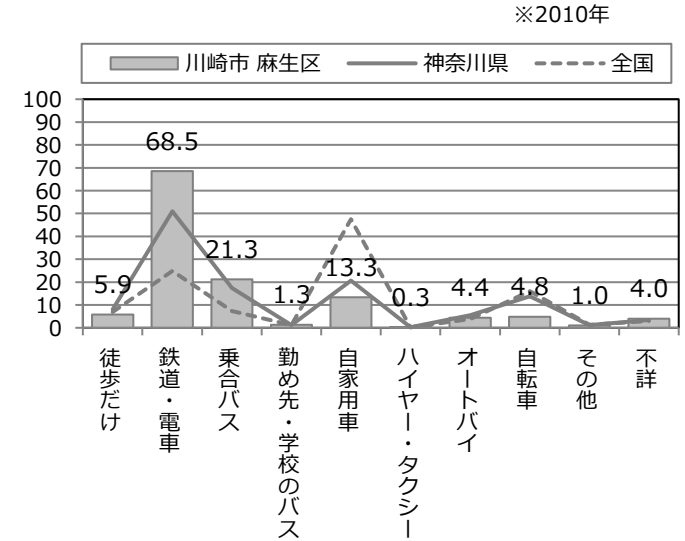


＜仕事内容＞ 対就業者 (%)



★2010年 国勢調査

＜15歳以上自宅外就業者/通学者の利用交通機関＞ ※2010年



＜卒業者の学歴＞ ※2010年

