

2015年国勢調査 結果報告書

都道府県 **熊本県** 市区町村名 **芦北町**

★2015年 国勢調査

★ランキング：全国1896市区町

<人口と世帯>

	H27年	H22年	H22年～ 27年 増減数	H22年～27年 増減率 (%)			外国人比率 (%)			人口密度 (1km2当たり)					
				芦北町	左記ランキング 全国市区町村	熊本県	全国	芦北町	都道府県	全国	面積 (km2)	芦北町	左記ランキング 全国市区町村	熊本県	全国
人口	17,661	19,316	-1,655	-8.6	1548位	-1.7	-0.8	0.2	0.5	1.4	234.0	76	1371位	241.1	340.8
総世帯数	6,481	6,796	-315	-4.6	1598位	2.4	2.9								

<施設等世帯>

一般世帯数	施設等世帯								
	世帯数	対総世帯数 比率 (%)	人員総数	寮・寄宿舎の 学生・生徒	病院・療養 所の入院者	社会施設 の入所者	自衛隊営舎 内居住者	矯正施設 の入所者	その他
6,446	35	0.5	895	7	117	771	-	-	-

<男女比>

※男性/女性×100		
芦北町	熊本県	全国
87.6	89.0	94.8

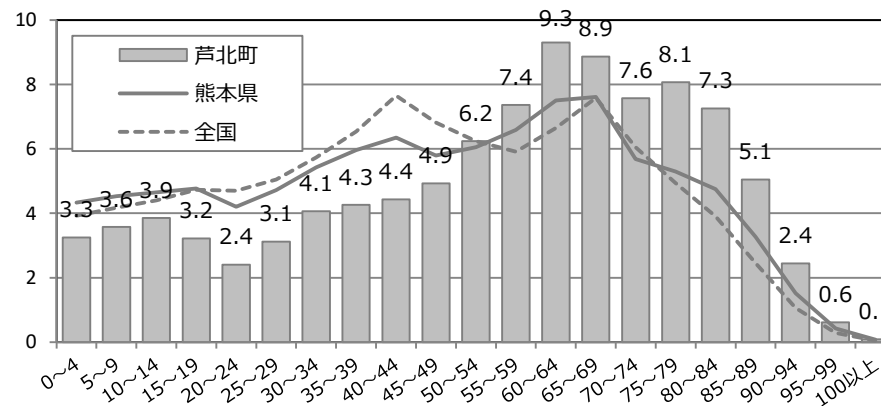
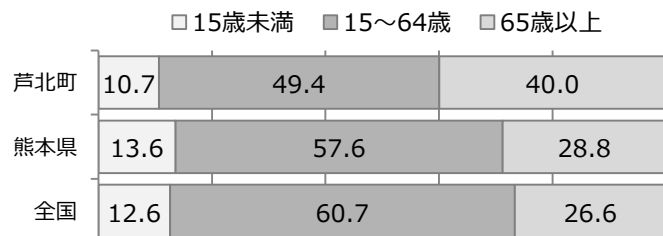
<5年前の居住地 転入数&転出数>

転入数	転入			転入内訳				転出数	転入/転出	左記ラ ンキング 全国市	転入-転出	現住所率 (%)		
	転入数/ 人口×100	左記ランキング 全国市区町村	市区町村 平均	自市内 他区から	県内他市区 町村から	国内県外か ら	国外から					芦北町	熊本県	全国
1,046	5.9	1705位	10.3	-	613	426	7	1,592	0.66	####	-546	85.6	74.0	71.3

<平均年齢>

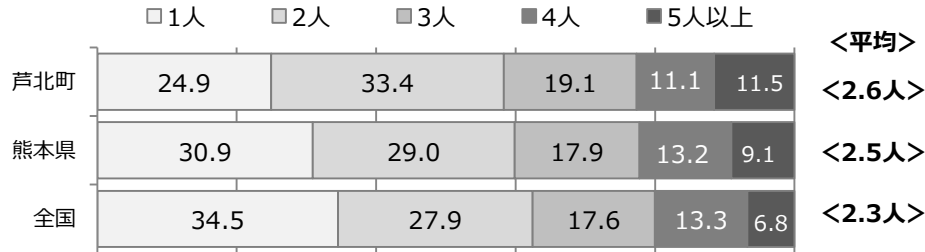
芦北町	ランキング 全国市区町村	熊本県	全国
54.3才	1683位	47.5才	46.4才

<年齢構成比>

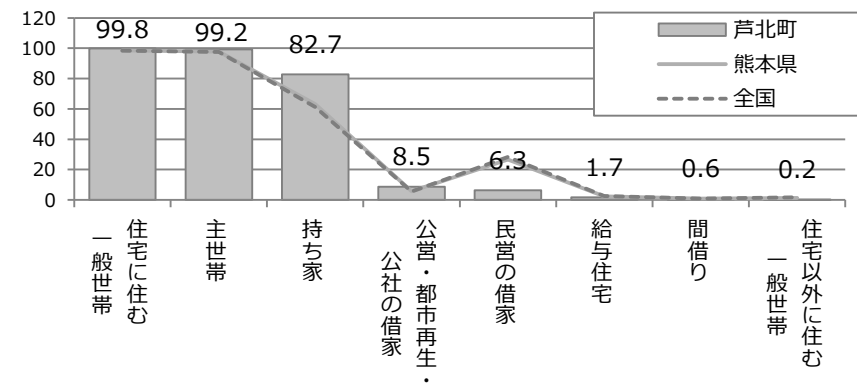


75歳以上 (%)	
当該市区町村	23.5
都道府県	15.4
全国	12.8
85歳以上 (%)	
当該市区町村	8.2
都道府県	5.3
全国	3.9

<世帯人員構成比>



<住居構成比>



<子供のいる世帯> 対一般世帯数 (%)

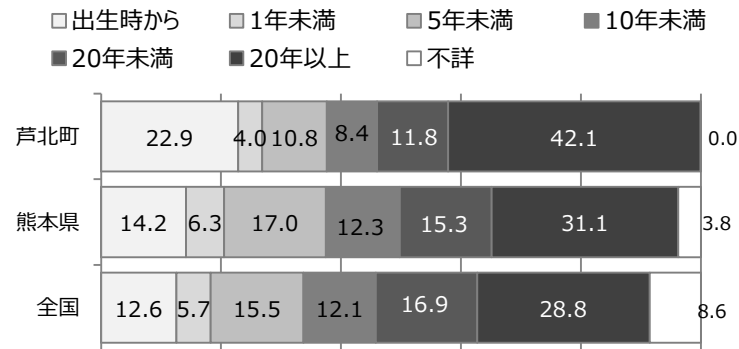
	芦北町	熊本県	全国
6歳未満のいる世帯数	7.4	9.7	8.7
18才未満のいる世帯	18.4	23.0	21.5

<65歳以上単身世帯&単身世帯に占める比率 (%) >

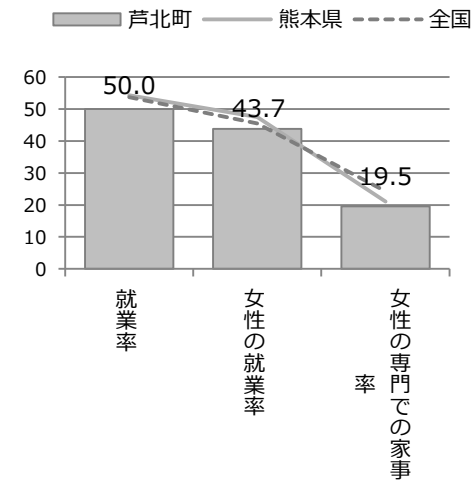
世帯数	芦北町	熊本県	全国
世帯数	1,058	1,607	1,607
比率 (%)	65.8	38.4	32.2

※一般単身世帯数 1,607

<居住年数>



<労働力状態> 対15歳以上の人口

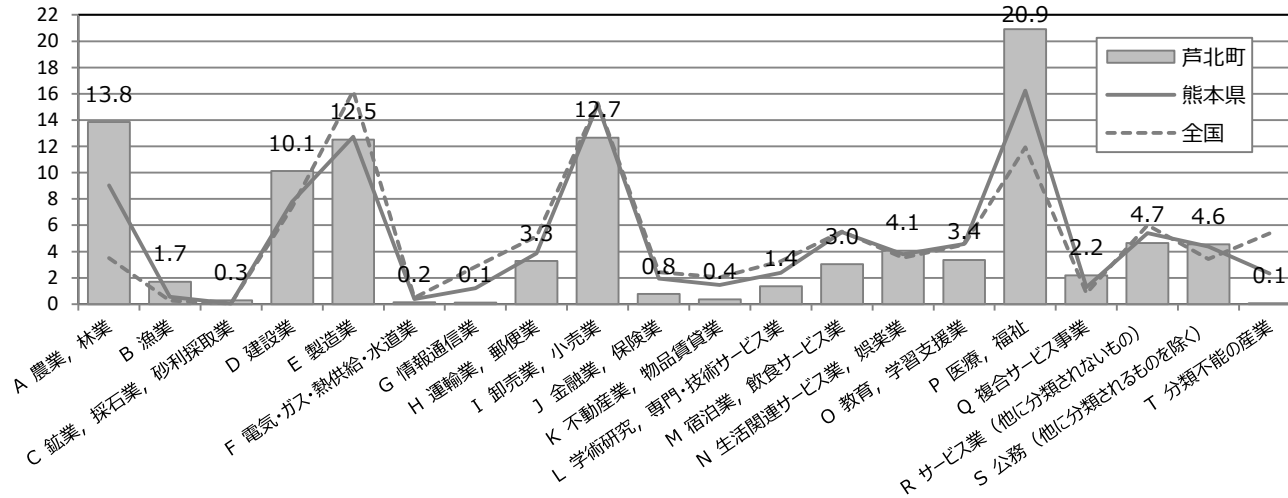


<勤め先の事業内容> 対就業者 (%)

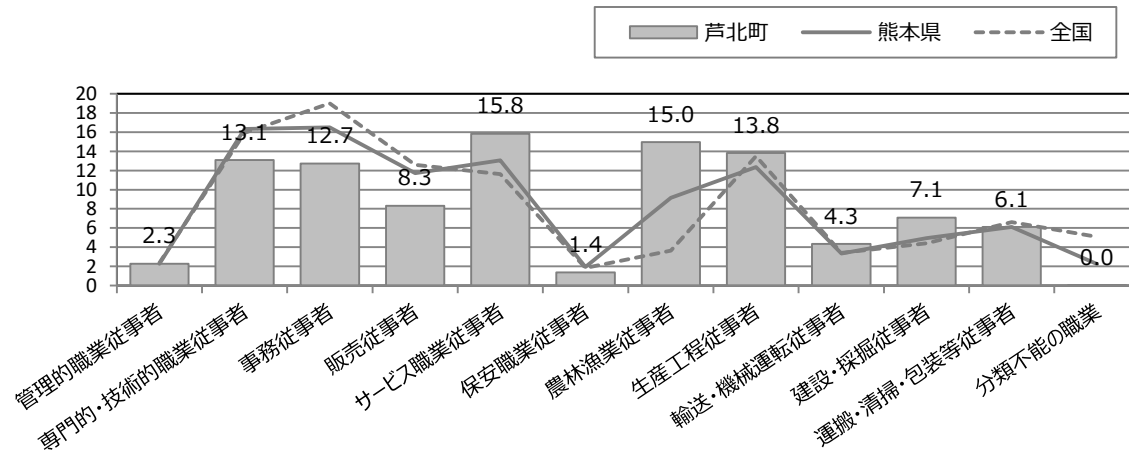


★2015年 国勢調査

＜勤め先の事業内容＞ 対就業者 (%)

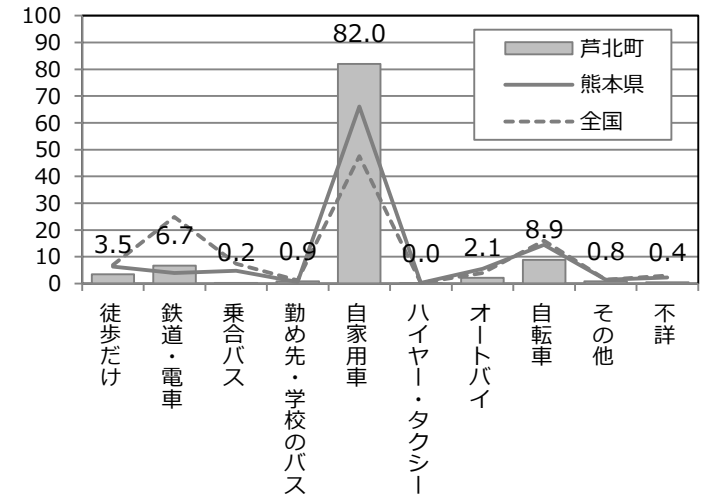


＜仕事内容＞ 対就業者 (%)

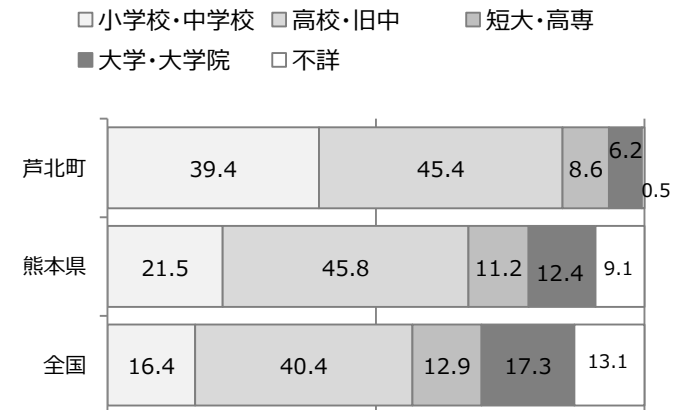


★2010年 国勢調査

＜15歳以上自宅外就業者/通学者の利用交通機関＞ ※2010年



＜卒業者の学歴＞ ※2010年



お問い合わせ先

info9@taijima-m.com <http://www.taijima-m.com/index.html>